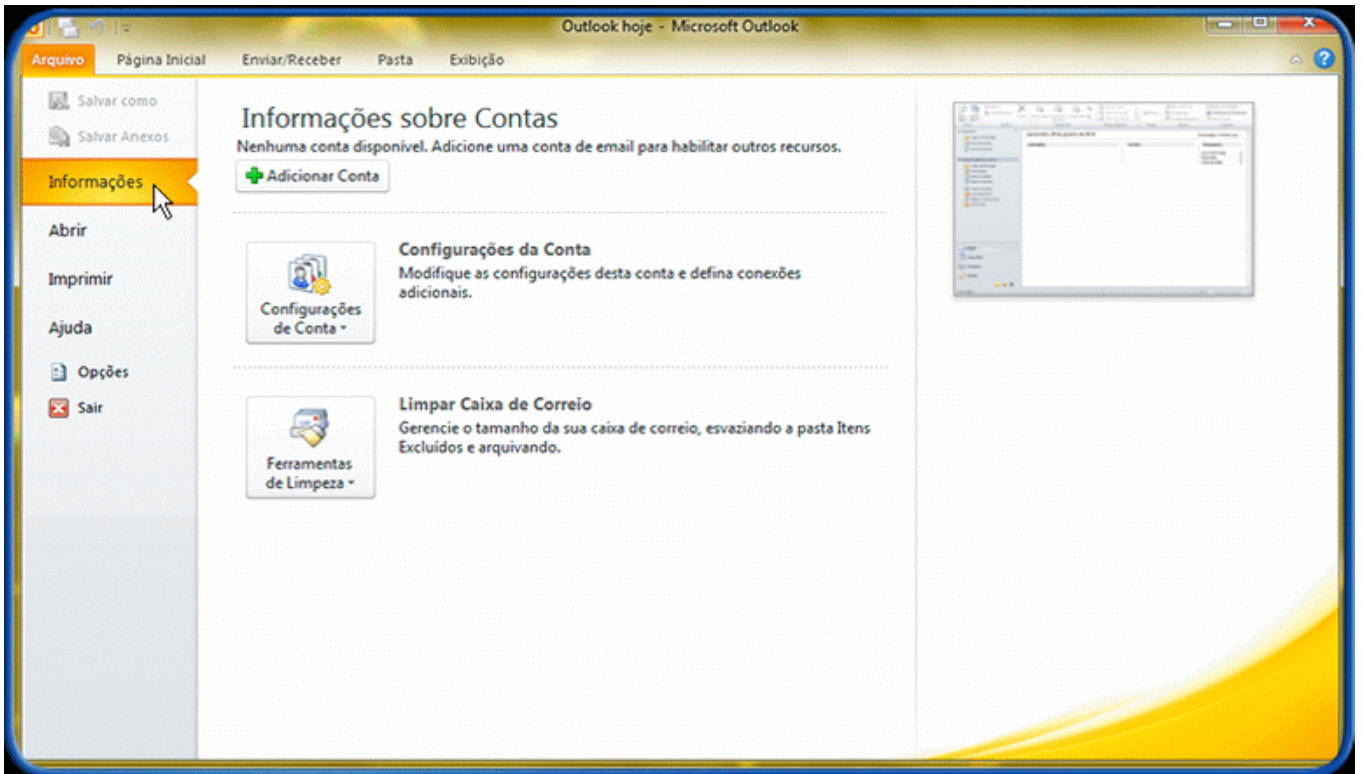


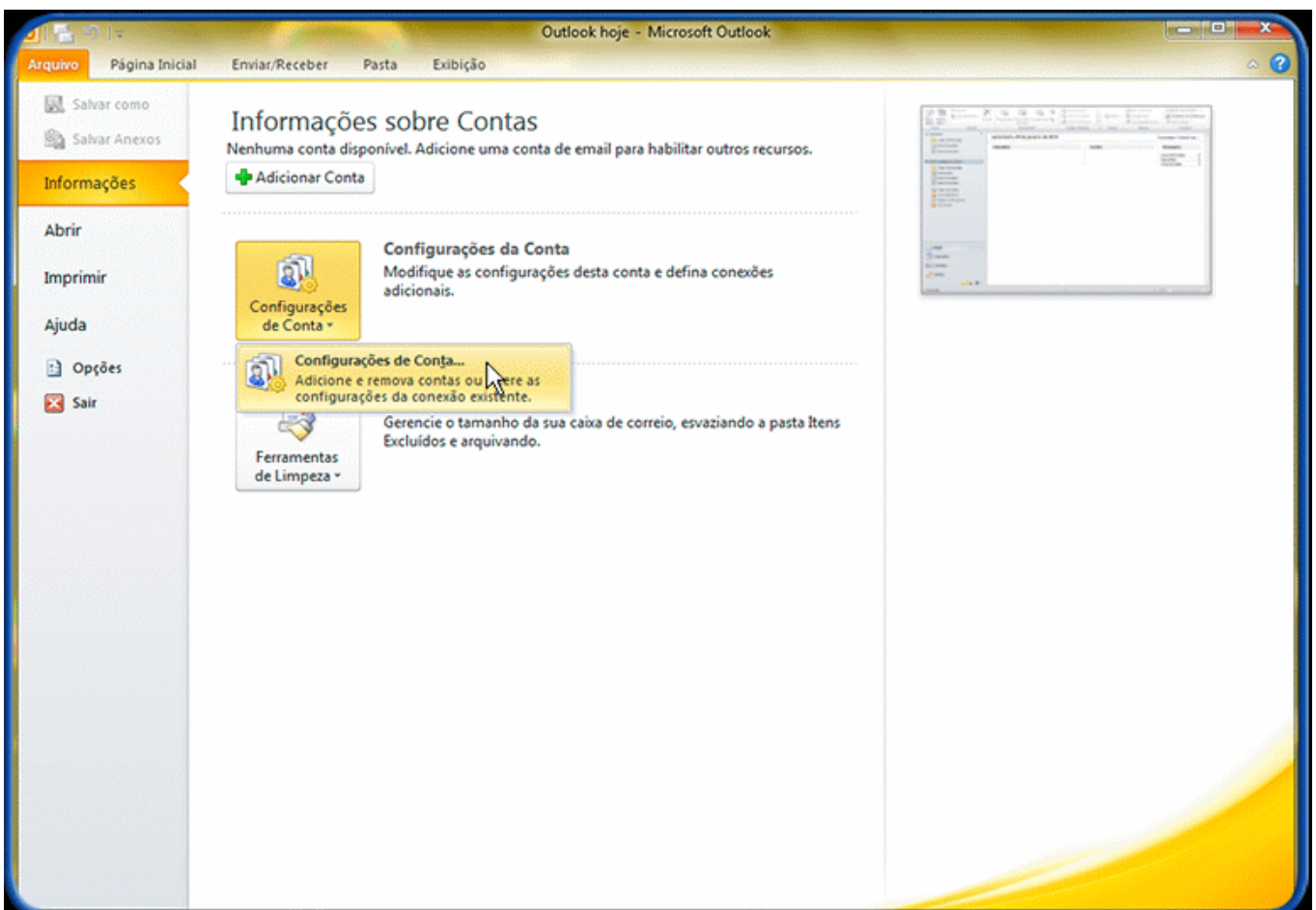
Microsoft Outlook 2010

Abra o Microsoft Outlook

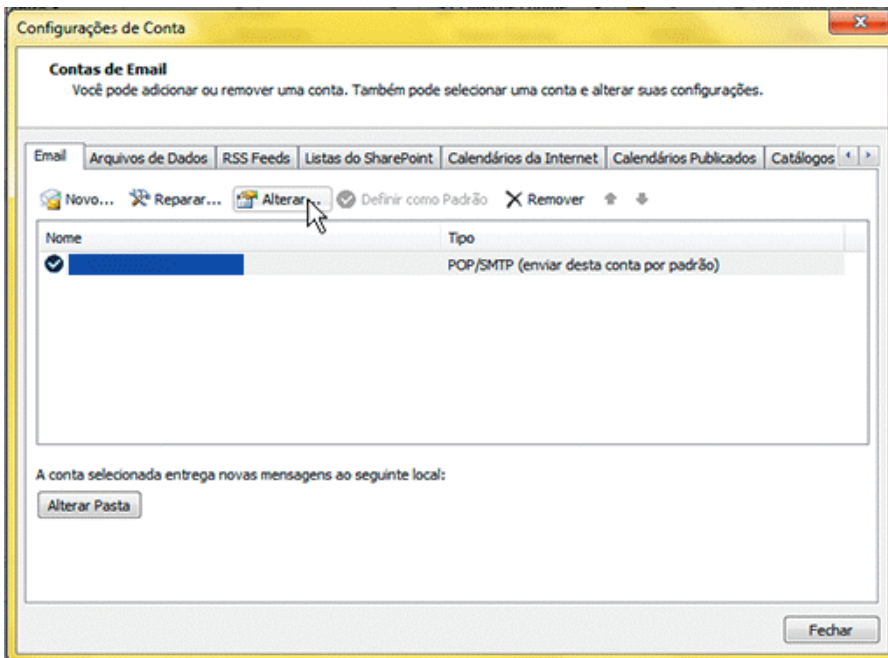
Clique no menu "Arquivo" e na opção "Informações"



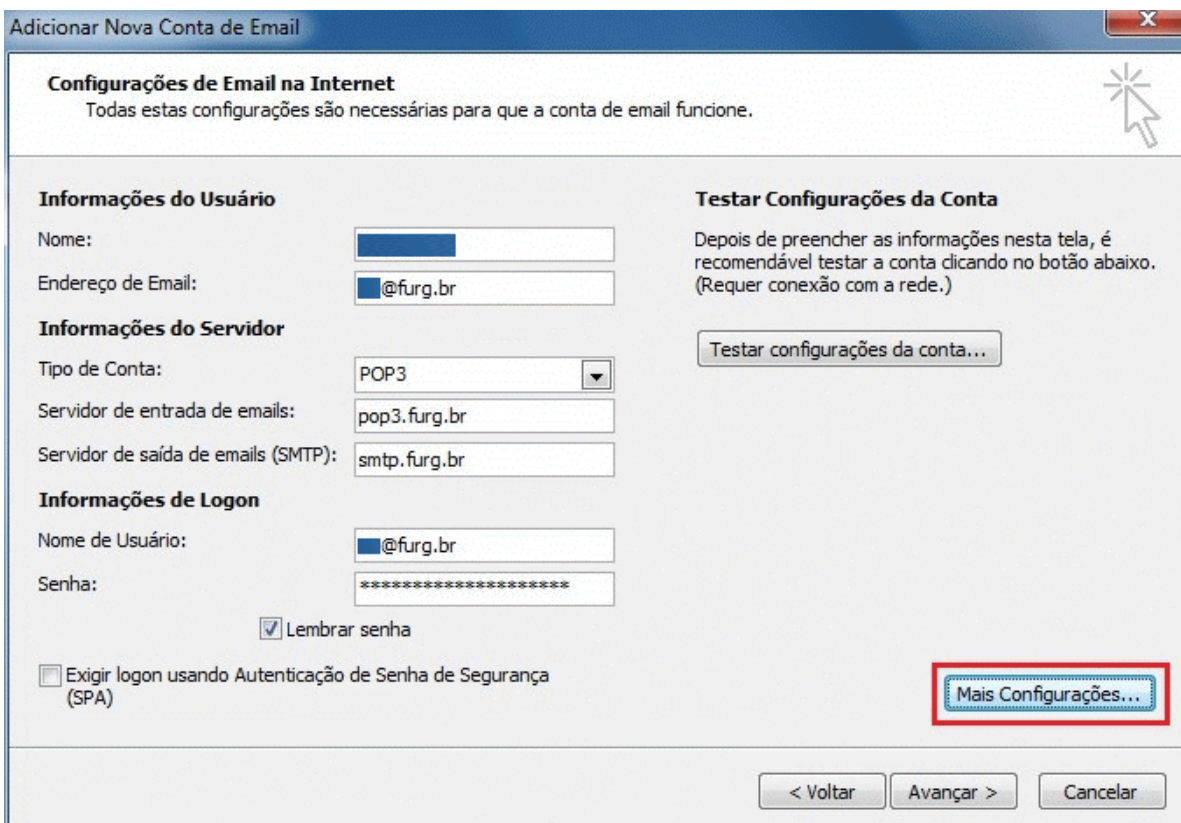
Clique "Configurações da conta" e em "Configurações de Conta..."



Selecione a conta @furg.br e clique em "Alterar"

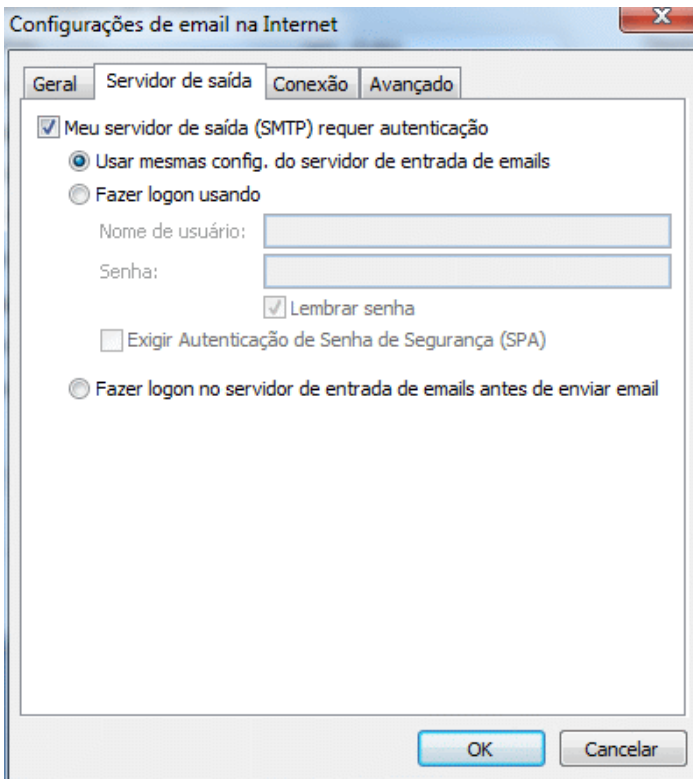


Confira as informações solicitadas e complete se necessário.
Clique em "Mais configurações".



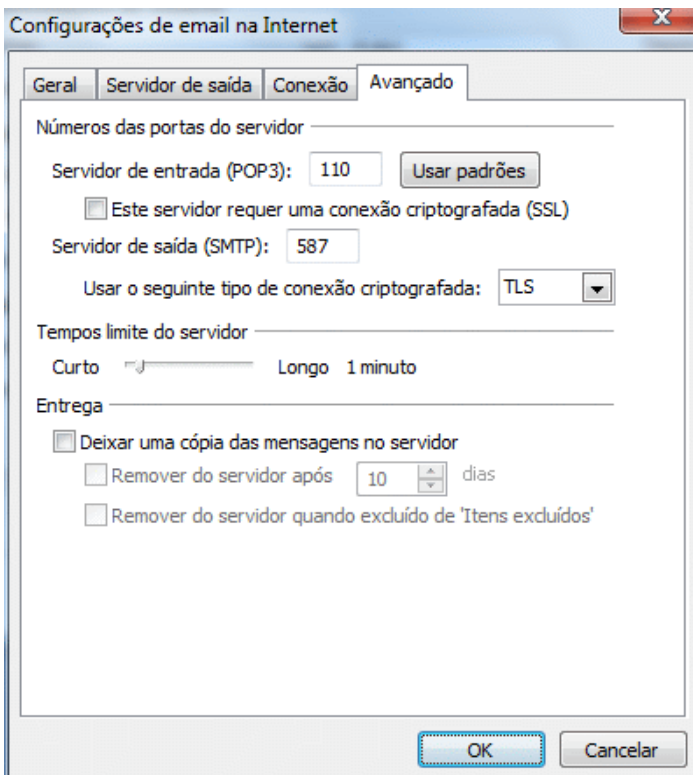
Clique na aba "Servidor de saída" e atualize se necessário:

- Marque o ítem "Meu servidor de saída (SMTP) requer autenticação"
- Selecione a opção "Usar mesmas config. do servidor de entrada de emails"



Na aba "Avançado" atualize se necessário os campos abaixo:

- Servidor de saída (SMTP): [587]
- Usar o seguinte tipo de conexão criptografada: [TLS]



Clique em "OK" ...